

12/24 V
 R1 0,2/0,45 W
 S1 2,1/4,3 W
 2a 2,2/5,0 W

R1-S1 02
 2a 01

(E9) 24080

IA 02

(E9) 24080

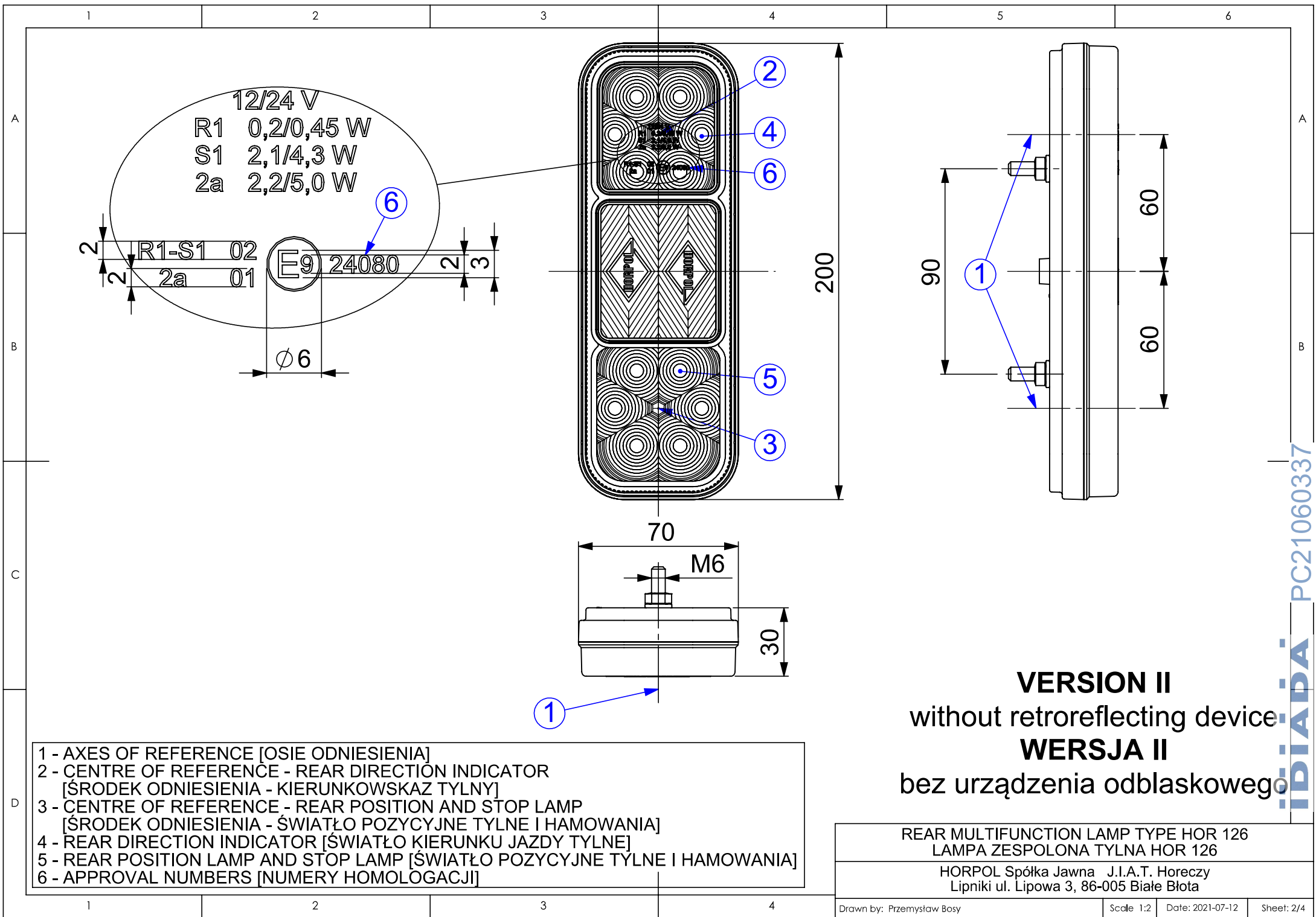
- 1 - AXES OF REFERENCE [OSIE ODNIESIENIA]
- 2 - CENTRE OF REFERENCE - REAR DIRECTION INDICATOR [ŚRODEK ODNIESIENIA - KIERUNKOWSKAZ TYLNY]
- 3 - CENTRE OF REFERENCE - REAR POSITION AND STOP LAMP [ŚRODEK ODNIESIENIA - ŚWIATŁO POZYCYJNE TYLNE I HAMOWANIA]
- 4 - CENTRE OF REFERENCE - RETROREFLECTING DEVICE CAT. IA [ŚRODEK ODNIESIENIA - URZĄDZENIE ODBLASKOWE KAT. IA]
- 5 - REAR DIRECTION INDICATOR [ŚWIATŁO KIERUNKU JAZDY TYLNE]
- 6 - REAR POSITION LAMP AND STOP LAMP [ŚWIATŁO POZYCYJNE TYLNE I HAMOWANIA]
- 7 - RETROREFLECTING DEVICE CAT. IA [URZĄDZENIE ODBLASKOWE KAT. IA]
- 8 - APPROVAL NUMBERS [NUMERY HOMOLOGACJI]

VERSION I
 with retroreflecting device
WERSJA I
 z urządzeniem odblaskowym

REAR MULTIFUNCTION LAMP TYPE HOR 126
 LAMPA ZESPOLONA TYLNA HOR 126

HORPOL Spółka Jawna J.I.A.T. Horeczy
 Lipniki ul. Lipowa 3, 86-005 Białe Błota

IDIAP PC21060337



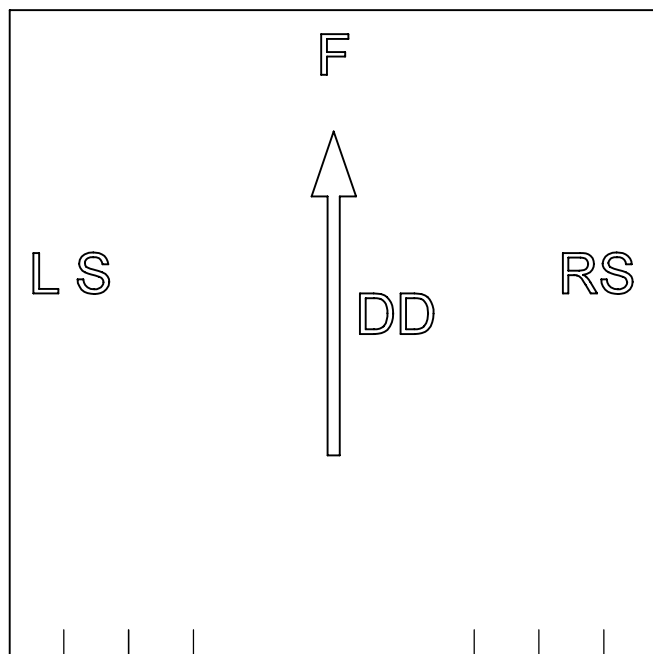
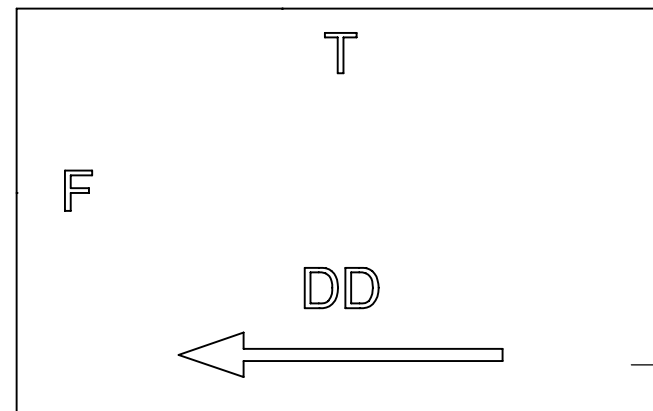
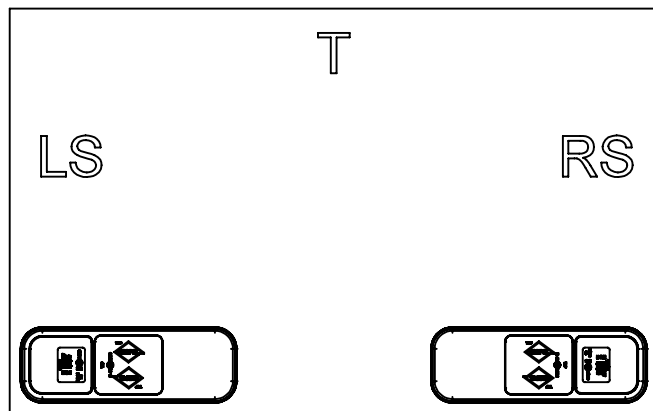
- 1 - AXES OF REFERENCE [OSIE ODNIESIENIA]
- 2 - CENTRE OF REFERENCE - REAR DIRECTION INDICATOR [ŚRODEK ODNIESIENIA - KIERUNKOWSKAZ TYLNY]
- 3 - CENTRE OF REFERENCE - REAR POSITION AND STOP LAMP [ŚRODEK ODNIESIENIA - ŚWIATŁO POZYCYJNE TYLNE I HAMOWANIA]
- 4 - REAR DIRECTION INDICATOR [ŚWIATŁO KIERUNKU JAZDY TYLNE]
- 5 - REAR POSITION LAMP AND STOP LAMP [ŚWIATŁO POZYCYJNE TYLNE I HAMOWANIA]
- 6 - APPROVAL NUMBERS [NUMERY HOMOLOGACJI]

VERSION II
 without retroreflecting device
WERSJA II
 bez urządzenia odblaskowego

REAR MULTIFUNCTION LAMP TYPE HOR 126
 LAMPA ZESPOLONA TYLNA HOR 126

HORPOL Spółka Jawna J.I.A.T. Horeczy
 Lipniki ul. Lipowa 3, 86-005 Białe Błota

POZYCJA GEOMETRYCZNA NA POJEŹDZIE
 GEOMETRICAL POSITION ON THE VEHICLE
 MOCOWANIE POZIOME
 HORIZONTAL FASTENING

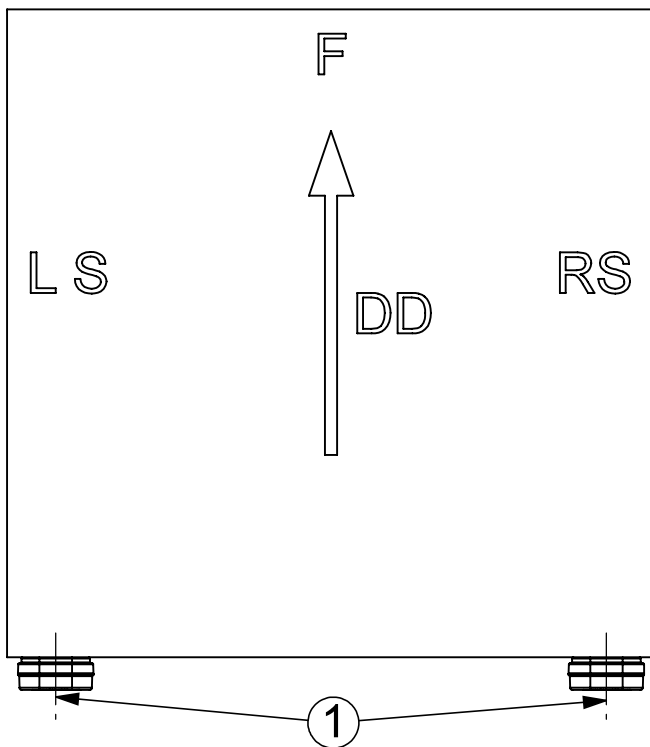
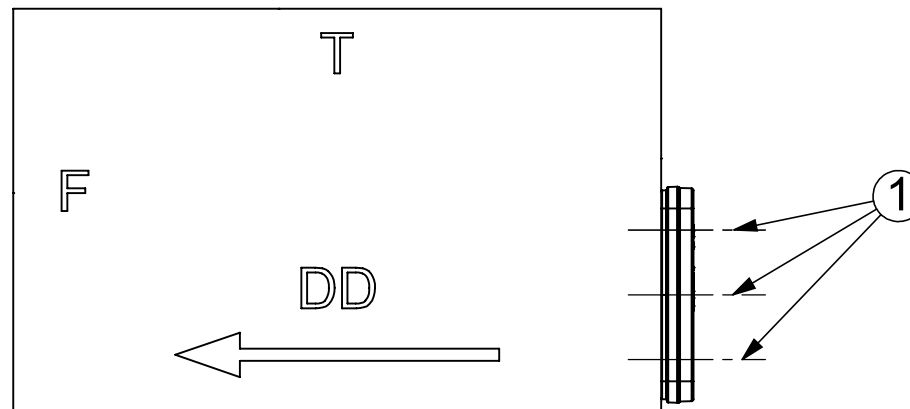
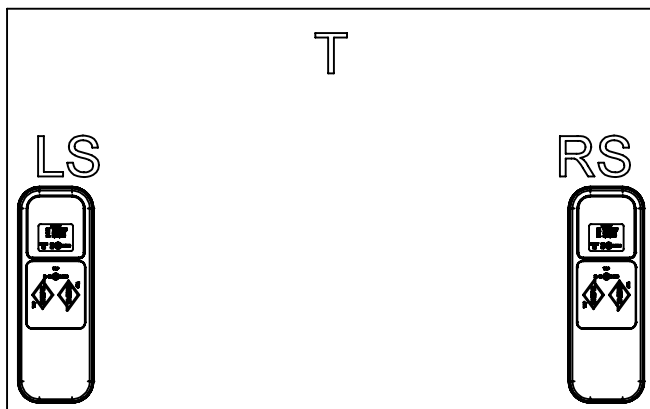


1 - AXES OF THE REFERENCE [OSIE ODNIESIENIA]
 LS - LEFT SIDE OF THE VEHICLE [LEWA STRONA POJAZDU]
 RS - RIGHT SIDE OF THE VEHICLE [PRAWA STRONA POJAZDU]
 F - FRONT OF THE VEHICLE [PRZÓD POJAZDU]
 T - TOP OF THE VEHICLE [GÓRA POJAZDU]
 DD - DRIVING DIRECTION [KIERUNEK JAZDY]

REAR MULTIFUNCTION LAMP TYPE HOR 126 LAMPY ZESPOLONA TYLNA HOR 126	
HORPOL Spółka Jawna J.I.A.T. Horeczy Lipniki ul. Lipowa 3, 86-005 Białe Błota	
Drawn by: Przemysław Bosy	Date: 2021-07-12 Sheet: 3/4

IBIADA PC21060337

POZYCJA GEOMETRYCZNA NA POJEŹDZIE
 GEOMETRICAL POSITION ON THE VEHICLE
 MOCOWANIE PIONOWE
 VERTICAL FASTENING



1 - AXES OF THE REFERENCE [OSIE ODNIESIENIA]
 LS - LEFT SIDE OF THE VEHICLE [LEWA STRONA POJAZDU]
 RS - RIGHT SIDE OF THE VEHICLE [PRAWA STRONA POJAZDU]
 F - FRONT OF THE VEHICLE [PRZÓD POJAZDU]
 T - TOP OF THE VEHICLE [GÓRA POJAZDU]
 DD - DRIVING DIRECTION [KIERUNEK JAZDY]

REAR MULTIFUNCTION LAMP TYPE HOR 126
 LAMPA ZESPOLONA TYLNA HOR 126

HORPOL Spółka Jawna J.I.A.T. Horeczy
 Lipniki ul. Lipowa 3, 86-005 Białe Błota